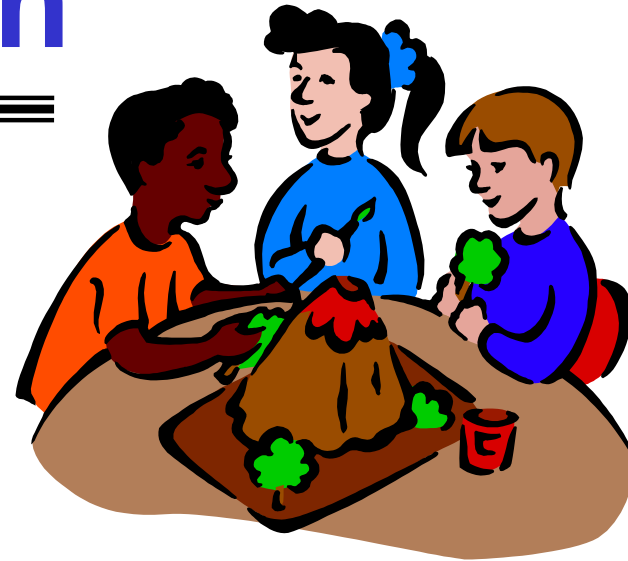


Die neue Lehrerbildung



Flensburg
29.10.08

Gemeinsam Lernen

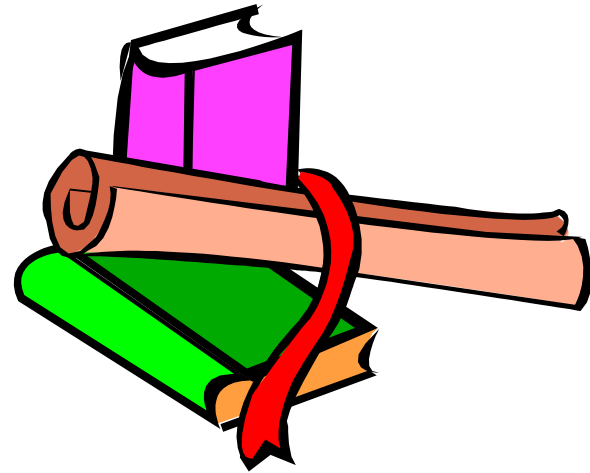


- Individuell fördern
- Altersgemischte Gruppen
- **Kinder lernen von Kindern**
- Selbständig arbeiten von Anfang an
- **Neue Lehrerrolle – ModeratorIn und Berater**
- **LehrerInnen arbeiten fächerübergreifend im Team**

Tagesablauf (Beispiel)

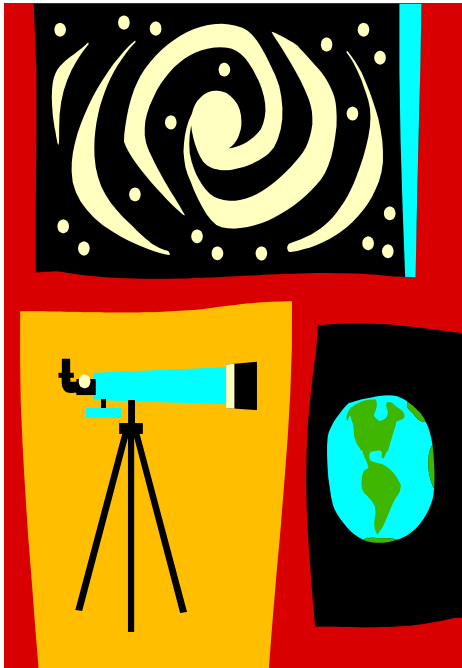
| | |
|----------------------|--|
| 8:00 – 10.30 | Selbst- und Gruppenarbeit anhand von individuellen Lernplänen |
| 10:30 – 11:00 | 2. Frühstück und Spielpause |
| 11:00 – 13:00 | Wahl-Arbeitsgruppen - Sport |
| 13:00 – 14:00 | Gemeinsames Mittagessen |
| 14:00 – 16:00 | Präsentation und Diskussion von Ergebnissen in der Klasse |

Qualitätsförderung und Evaluation



- **Schulprofil**
- **Bildungsstandards**
- **Interne Evaluation – Qualitätsentwicklung**
- **Externe Evaluation – Vergleichsarbeiten**
- **„Nicht die SchülerInnen werden benotet, sondern die Schule“**

Schulreform: Was muss passieren?



- **Mehr Lehrerbildung**
- **Neues Profil der Lehreraus - und fortbildung**
- **Bauliche Veränderungen**
- **Schule als kommunales Bildungs- und Kulturzentrum**
- **Integration von Jugendarbeit und Angebote an die Eltern**

Grüne Forderungen

- **Längeres gemeinsames Lernen**
- **statt Sitzen Bleiben: Individuelle Förderung**
- **Schwerpunktaufgabe:**
 - **Lehrerbildung**
- **Eigenverantwortliche Schule**
- **Kreativer Wettbewerb von freien und kommunalen Schulen**



Was sollen LehrerInnen können ?

U n a b h ä n g i g v o n S c h u l f o r m u n d F a c h :

- **Mädchen** und **Jungen** **verschiedener Kulturen** begegnen
- **individuelle Lernstrategien** erkennen - auch **Handicaps** und **Hochbegabung**
- zur **Selbstständigkeit** und **Demokratie** erziehen
- Sich selber **als Person** einbringen, aber auch schützen
- mit KollegInnen, Eltern und anderen Fachleuten **auf gleicher Augenhöhe kooperieren**
- **Ermutigen** - **begeistern** - **forschen** - beurteilen



Lehrerbildung: GRÜNES Modell

- Vor dem Studium: **Praktikum in der Jugendarbeit**
- **Bachelor - Master - Studium** BA nicht nur lehrerbezogen....so muss nicht jedeR LehrerIn werden....
- Studium **schulstufenbezogen**
- **Theorie und Praxis** im Studium **integriert** ab 1. Semester
- Zwischen BA und MA : **ein bezahltes Jahr Assistent Teacher** unter **Anleitung**
- Nach dem Studium: **Kein Referendariat, sondern Trainee-Jahr an der Schule**
- **Forschungskooperation** zwischen **Hochschule** und **ausgesuchten Ausbildungsschulen**
- **Pflicht: berufsbegleitende Weiterbildung**

Die Stufen

- **BA** : Erzieherkräfte **Elementarstufe Kita** soll auch zu MA Primarstufe berechtigen
- **MA** : Lehrkräfte **Primarstufe Klasse 1 - 4**
- **MA** : Lehrkräfte **Sek. I Klasse 5 - 10**
- **MA** : Lehrkräfte **Sek. II ab Klasse 10/11**
- **MA** : Förderlehrkräfte **stufenübergreifend**
- **ab MA für Sek.** : Zwei Schulfächer / Lernfelder oder ein Schulfach und Psychologie oder Schulmanagement oder Unterrichtsevaluation u. ä.
- **Je jünger die Kinder, je mehr Pädagogik, Psychologie und Didaktik**



Vielen Dank für Ihre Aufmerksamkeit!